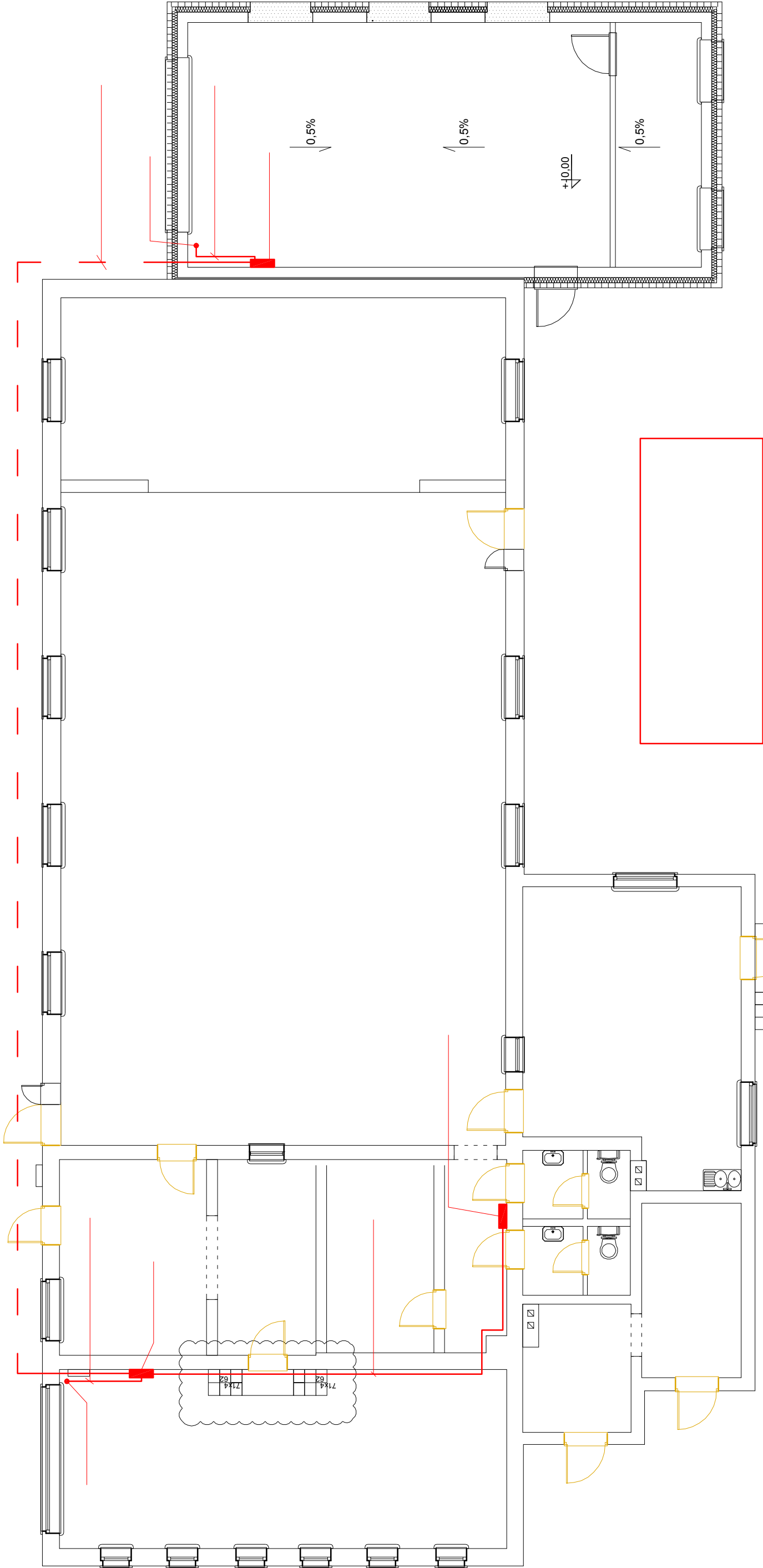


RZUT PARTERU
Projektowana instalacja elektryczna



OCHRONA OD PORAŻEŃ:
- SZYBKIE SAMOCZYNNE WYŁĄCZENIE
ZASILANIA
WYKONANIE INSTALACJI:
w ukł. TN-S
INSTALACJE WEWNĘTRZNE WYKONAĆ
ZGODNIE Z PN-IEC 60364



ul. młra Hubala 12; 77-300 Człuchów;
tel./fax (059) 834-10-51; kom. 0606-875-561

data opracowania: styczeń 2014r.

Investor:
Gmina Sławno
ul. M.C. Skłodowskiej 9
76-100 Sławno

Nazwa opracowania:
Rozbudowa budynku świetlicy-remizy strażackiej o garaż
w m. Janiewice gm. Sławno z adaptacją istniejącego
garażu na magazyn i przestawienie syreny alarmowej

tech. Zbigniew Szary
Upr. nr 8346/ 67/ 81

Podpis:
76-100 Sławno
Janiewice
Nr Dz. 698

Treść rys:
Projekt instalacji elektrycznej

Nr rys.